

## 優點

- 締緊螺栓分布均勻密封好
- 齒數多精密度較高
- 內洩小、耐磨度高

## 使用場合

有機矽, 膠, 彈性體, 聚氨酯, 各類樹脂, 各類種硬化劑, 色素, 環氧樹脂, 聚酯乙酯

合金鋼



鍍膜合金鋼



不鏽鋼DLC



型號	1.5	3	5	8	10
cc/轉	1.5	3	5	8	10
塗料入口尺寸 pt (F)	3/8"	3/8"	3/8"	3/8"	3/8"
塗料出口尺寸 pt (F)	3/8"	3/8"	3/8"	3/8"	3/8"
耐溫範圍 °C	5-70	5-70	5-70	5-70	5-70
最快極限轉速 rpm	250	250	250	250	250
心軸直徑 mm	12.7	12.7	12.7	12.7	12.7
心軸中心高度 mm	22.5	22.5	22.5	23.5	23.5
合金鋼尺寸 長*寬*高 mm	65x59x138	65x59x146	65x57x162	65x59x162	77x59x163
合金鋼重量 Kg	1.15	1.30	1.65	2.15	2.30
不鏽鋼尺寸 長*寬*高 mm	65x57x138	65x57x146	65x57x157		
不鏽鋼重量 Kg	1.10	1.80	2.00		
合金鋼訂購型號	GP1.5	GP3	GP5	GP8	GP10
鍍膜合金鋼訂購型號	GP1.5N	GP3N	GP5N	GP8N	GP10N
不鏽鋼DLC 型號	GPS1.5DLC	GPS3DLC	GPS5DLC	GPS8DLC	

齒輪泵熱處理硬度要求: 合金鋼HRC61, 真空鍍膜可達HV2400, DLC類鑽鍍膜可達HV3200

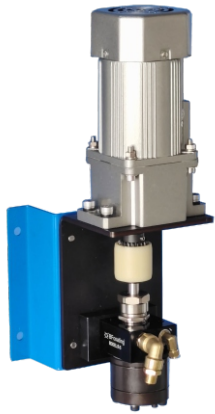
## 鎢鋼齒輪泵



型號	3	5
cc/轉.	3	5
塗料入口尺寸 pt (F)	3/8"	3/8"
塗料出口尺寸 pt (F)	3/8"	3/8"
耐溫範圍 °C	5-70	5-70
最快極限轉速 rpm	250	250
心軸直徑 mm	12	12
心軸中心高度 mm	131	139
外觀尺寸 長*寬*高 mm	Ø64x152mm	Ø64x152mm
重量 Kg	1.27	1.5
鎢鋼訂購型號	GP3T	GP5T

選用超微粒韌性鎢鋼, 硬度HRC91.

### 一般工業塗裝計量用齒輪泵組合



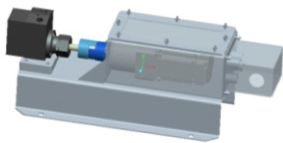
型號	10-GP3	10-GP3N	10-GPS3DLC
出漆量 cc/rev.	3	3	3
齒輪泵材質	合金鋼	合金鋼	不鏽鋼
增硬處理		鍍膜增硬	鍍DLC
額定轉速 rpm	10~150	10~150	10~150
吐出量範圍 cc/分鐘	30~450	30~450	30~450
泵驅動馬達控制	AC變頻		
油漆流量數讀出	電子數字顯示 CC/min.		
驅動電力	AC220V x 1Φ, 50/60Hz, 120W		
重量(含塗料管及接頭) 公斤	13	15	13.5
推薦使用場合	油性漆		水性漆/油性漆
水性靜電絕緣用齒輪泵組合為特殊品 型號後面+i = isolation(絕緣).			

### 一般工業塗裝計量用齒輪泵一拖多組合



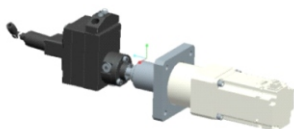
型號	20-GP3-2	20-GP3N-2	20-GPS3DLC-2
出漆量 cc/rev.	3	3	3
一電機拖多齒輪泵	一拖二	一拖二	一拖二
齒輪泵材質	合金鋼	合金鋼	不鏽鋼
增硬處理		鍍膜增硬	鍍DLC
額定轉速 rpm	10~100	10~100	10~100
吐出量範圍 cc/分鐘	30~300	30~300	30~300
泵驅動馬達控制	AC防爆變頻		
油漆流量數讀出	電子頻率顯示		
驅動電力	AC220V x 1Φ, 50Hz, 0.75KW		
重量(含塗料管及接頭) 公斤	90	90	90
推薦使用場合	油性漆		水性漆/油性漆
水性靜電絕緣用齒輪泵組合為特殊品 型號後面+i = isolation(絕緣).			

### 一般工業塗裝機器人二臂安裝用齒輪泵



型號	30-GP3	30-GP3N	30-GPS3DLC
出漆量 cc/rev.	3	3	3
齒輪泵材質	合金鋼	合金鋼	不鏽鋼
增硬處理		鍍膜增硬	鍍DLC
額定轉速 rpm	10~150	10~150	10~150
吐出量範圍 cc/分鐘	30~450	30~450	30~450
泵驅動馬達控制	AC伺服防爆設計		
油漆流量數讀出	人機顯示		
驅動電力	AC220V x 1Φ, 50/60Hz, 0.37KW		
重量(含塗料管及接頭) 公斤	7.5	8	8
推薦使用場合	油性漆		水性漆/油性漆
可以用機器人類比輸出控制吐出量			

### 車身保險桿噴塗線用機器人二臂安裝齒輪泵



型號	40-GPS3DLC	40-GPS5DLC	40-GP3T	40-GP5T
出漆量 cc/rev.	3	5	3	5
齒輪泵材質	不鏽鋼		鎢鋼	
增硬處理	鍍DLC	鍍DLC		
額定轉速	10~150	10~150	10~150	10~150
吐出量範圍 cc/min.	30~450	30~450	30~450	30~450
吐出量範圍	AC 防爆設計馬達			
油漆流量數讀出	人機顯示			
驅動電力	AC220V x 3Φ, 50/60Hz, 0.416kW			
重量(含塗料管及接頭) 公斤	8	10	8	10
推薦使用場合	水性漆/油性漆			
可以用機器人類比輸出控制吐出量				